

PORTEXTM

Kit di drenaggio toracico Seldinger . . .

... Una valida alternativa ai drenaggi di grande diametro

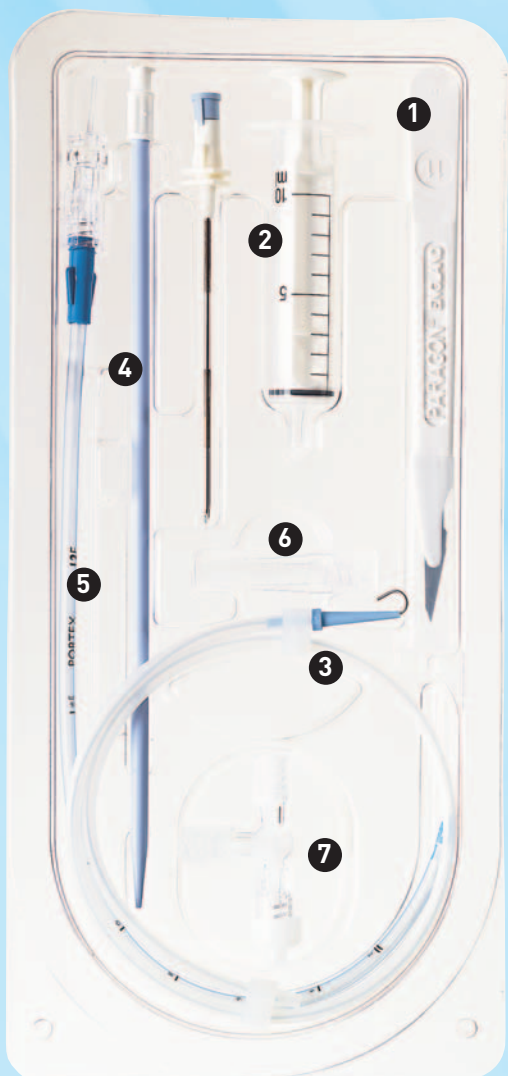
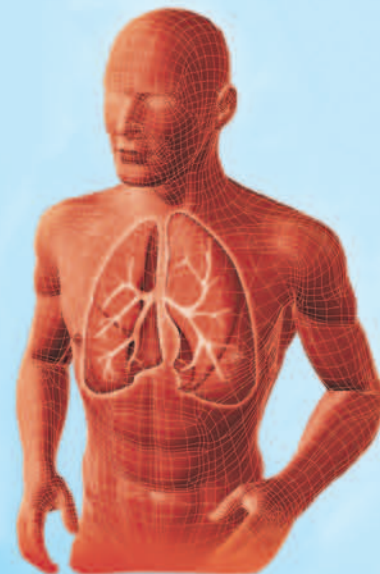
Il kit di drenaggio toracico Portex Seldinger è stato espressamente studiato con l'intenzione di abbinare ai vantaggi dell'approccio con tecnica Seldinger quelli dei piccoli cateteri, facilitando l'inserimento di piccoli drenaggi toracici nella cavità pleurica.

Il ricorso a drenaggi toracici di grande diametro nel trattamento di un pneumotorace è una pratica ricorrente ma potenzialmente traumatica.

Esistono diverse pubblicazioni cliniche che provano come cateteri di piccolo diametro siano tanto efficaci quanto quelli di diametro più grande nel trattamento di condizioni atraumatiche e dove il paziente non sia in condizioni di pericolo di vita.

Come reale alternativa a drenaggi di grande diametro, il Kit per Drenaggi Toracici Seldinger Portex è particolarmente adatto per:

- **Pneumotorace, spontaneo o iatrogeno,**
- **Versamenti neoplastici e non, tranne quelli ad altissimo contenuto proteico,**
- **Empiema a bassa viscosità.**



Contenuto del kit

- 1 **Bisturi n° 11** per effettuare l'incisione iniziale della cute.
- 2 **Siringa da 10 mL**, da connettere all'introduttore per confermare l'ingresso nella cavità pleurica.
- 3 **Filo guida (50 cm)** per mantenere l'accesso alla cavità pleurica e permettere il posizionamento del catetere pleurico.
- 4 **Dilatatore 14F (4,66 mm)** per dilatare leggermente l'apertura nel tessuto sub-dermale e facilitare il passaggio del catetere pleurico.
- 5 **Catetere pleurico F12** (3.96mm, lunghezza 30 cm) per permettere il drenaggio.
- 6 **Connettore maschio** per la connessione al sistema di drenaggio toracico.
- 7 **Rubinetto a 3 vie** per la connessione tra il drenaggio toracico e gli accessori del drenaggio.



Kit sterile in scatole da 5 confezioni

Codice prodotto: 200/910/120

- 1 - Clinical evaluation of Seldinger drainage kit. Beaumont A.C. et al. - Proceedings of intensive care society meeting, December 1999
 2 - Catheters smaller than 24 French gauge can be used for chest drains. Taylor P.M. - BMJ [1997] 315 : 186.
 3 - Management of malignant pleural effusions. Antunes G., Neville E. - Thorax (2000) 55 : 971-983.

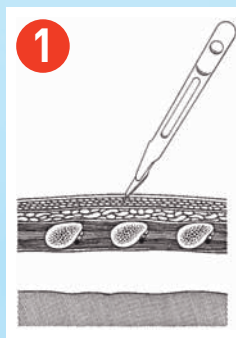
Smiths Medical Italia S.r.l.
 Sede Legale e Amministrativa: Via della Stazione, 2 - 04013 Latina - Tel +39 0773 40841 - Fax +39 0773 4084804
Smiths Medical Italia S.r.l.
 Uffici Commerciali: Viale Europa, 68 - 20090 Cusago MI - Tel +39 02 90165350 - Fax +39 02 90165360
www.smiths-medical.com - customerservice.italia@smiths-medical.com

smiths medical
 bringing technology to life

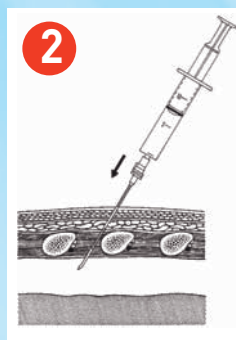
Guida all'utilizzo del kit di drenaggio toracico Seldinger

Leggere attentamente le Istruzioni all'Uso per un corretto utilizzo del kit.

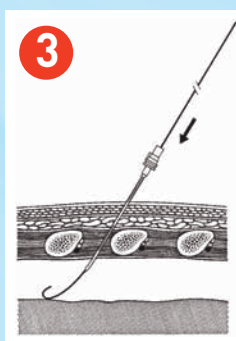
Prima di utilizzare il kit assicurarsi che il filo passi liberamente attraverso l'ago introduttore, il dilatatore e il catetere pleurico



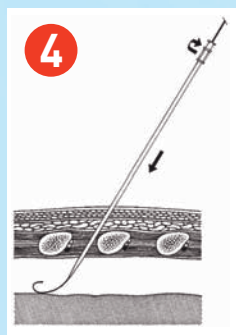
1 Fare una piccola incisione sulla cute (4 mm). L'incisione deve essere parallela alla costola nel punto in cui verrà inserito il catetere avendo cura di evitare il bordo inferiore della costola superiore lungo il quale decorre l'insieme neurovascolare.



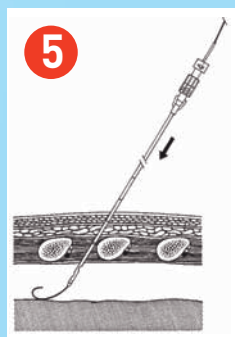
2 Riempire la siringa di aria e connetterla all'ago introduttore 16G. Spingere lentamente l'ago attraverso i tessuti cutanei e sotto cutanei al di sopra della costola superiore. L'ingresso nello spazio pleurico è caratterizzato dal classico "POP". Il liquido o l'aria aspirati nella siringa confermano il corretto posizionamento intrapleurico.



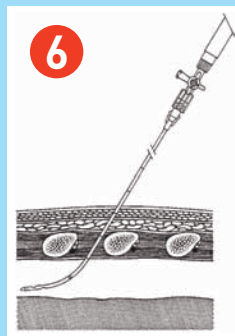
3 Orientare l'ago introduttore nella direzione appropriata ed inserirvi l'estremità J del filo guida fino al raggiungimento dello spazio pleurico. Una volta posizionato il filo guida, assicurarsi che questo scorra liberamente e successivamente, tenendolo ben fermo per evitare lo spostamento, estrarre l'ago introduttore.



4 Dilatare l'accesso nello spazio pleurico avanzando il dilatatore sul filo guida con leggero movimento rotatorio. Assicurarsi che il filo guida si muova liberamente prima di estrarre il dilatatore.



5 Verificare che l'anima interna del catetere pleurico sia inserita completamente fino in fondo. Mantenendo il filo guida in posizione avanzare il drenaggio sopra lo stesso attraverso lo spazio pleurico facendo attenzione affinché non si pieghi. Ritirare il filo guida e l'anima lasciando il catetere in posizione.



6 Collegare il rubinetto a 3 vie chiuso (onde evitare l'ingresso non voluto di aria) o il connettore al catetere pleurico e ad un sistema di drenaggio toracico. Nel caso in cui si dovesse fare una aspirazione, connettere il rubinetto ad una siringa. Mantenere il catetere in posizione e verificare tutte le connessioni. Procedere ad un controllo radiografico per confermare il corretto posizionamento del catetere.